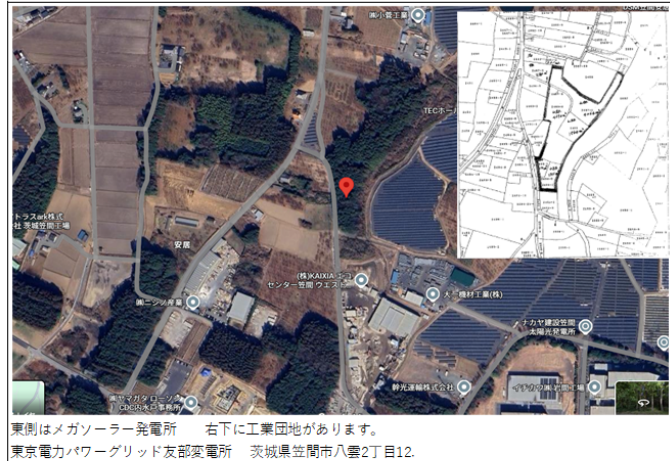


蓄電用地特集

物件概要

取引形態：媒介	媒介		
物件名	茨城県笠間市安屋 蓄電用地		
価格	130,230,000 円		
坪単価	29,995 円		
面積	14,353 ㎡		
坪面積	4,341.78 坪		
所在地	茨城県笠間市安屋 2494-1 計7筆		
交通	J R常磐線 岩間 距離7,000m 常盤自動車道岩間ICから1 k m		
地目	山林		
都市計画	非線引き 無指定		
用途地域	無指定		
建ぺい率	60%	容積率	200%
土地権利	所有権	現況	山林畑
接道	西8.0m 公道 接面60.0m		
法令制限	国土法届出、公有地拡大法届出登録法・ 森林法第1種工作物の場合開発許可消防法		
設備	工業団地隣接 測量図在り		
備考	東京駅 約1時間40分上野 約1時間20分 周辺土地利用 友部工業団地周辺・常間西工業団地近接 関東ローマ台地		



未来創造 豊かな未来をつくります M.A.P.E.S.T.A.T.E 株式会社の媒介

マップ・エステート 東京都知事免許(5) 第83384号 東京都中央区銀座1丁目22番12号藤和銀座1丁目ビル1階

☎03-6263-2618 Fax03-6263-2619 メールginza@map-estate.co.jp

物件概要

取引形態：媒介	媒介		
物件名	茨城県笠間市押切 蓄電用地 DC用地		
価格	97,500,000 円		
坪単価	29,984 円		
面積	10,635 ㎡		
	3,252 坪		
所在地	茨城県笠間市押切2185-1, 2186-1		
交通	常磐線岩間駅5000m 常磐線上野 8 0 分品川 9 5 分		
地目	山林 畑		
都市計画	非線引き区域 無指定		
用途地域			
建ぺい率	60%	容積率	200%
土地権利	所有権	現況	山林
接道	北西9.0m公道雪面80m		
法令制限	国土法届出 公有地拡大法届出 森林法許可 農地法許可		
森林法	東京電力パワーグリッド株式会社友部変電所		
備考	茨城県笠間市八雲2丁目12. 約 3.2~3.6 km グーグル座標36.291052, 140.303919		



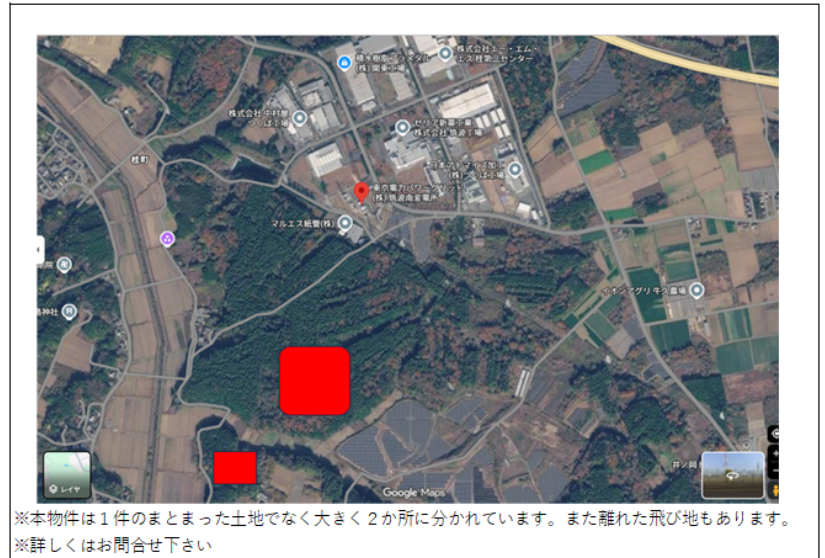
未来創造 豊かな未来をつくります M.A.P.E.S.T.A.T.E 株式会社の媒介

マップ・エステート 東京都知事免許(5) 第83384号 東京都中央区銀座1丁目22番12号藤和銀座1丁目ビル1階

☎03-6263-2618 Fax03-6263-2619 メールginza@map-estate.co.jp

物件概要

取引形態：媒介	媒介		
物件名	茨城県牛久市桂町 蓄電用地		
価格	170,140,000 円		
坪単価	4,911 円		
面積	113,318 m ² 34,648 坪		
所在地	茨城県牛久市桂町2135-1 53筆		
交通	常磐線ひたち野うしく10.0 km 日本橋60 km 大手町65 km		
地目			
都市計画用途地域	市街化調整区域		
建ぺい率	60%	容積率	200%
土地権利	所有権	現況	山林
接道			
法令制限	国土法届出	公有地拡大法届出	
森林法	開発許可；敷地の25%以上残す、調整池		
備考	東京電力パワーグリッド(株)筑波南変電所 茨城県牛久市桂町2200-49 近隣には牛久市桂町発電所他。 メガソーラー発電所多数		



未来創造 豊かな未来をつくします M.A.P.E.S.T.A.T.E 株式会社の媒介

マップ・エステート 東京都知事免許(5)第83384号 東京都中央区銀座1丁目22番12号藤和銀座1丁目ビル1階

☎03-6263-2618 Fax03-6263-2619 メールginza@map-estate.co.jp

物件概要書

取引形態：媒介	媒介	2026年 月 日		
物件名	倉庫 工場 DC 蓄電用地			
物件所在地	住居表示	グーグルマップ座標36.532311, 139.801014		
	地番	栃木県鹿沼市上石川町 1430他		
交通	東北自動車道 鹿沼IC 至近			
土地	地目	宅地 畑	建ぺい率	60%
	権利		容積率	200%
	面積 (公簿)	40,236㎡	実測面積	
	接道 用途地域	北側 県道 121号線南側 7m (旧道 バス通り) 準工業地域		
公法規制	防火指定		高度指定	
	その他			
価格	9万円/坪 109,545.12万円			
備考	建物の解体撤去後若干の地積変更有 40,236㎡(12,171.68坪) 東北自動車道・鹿沼ICまで車で約 5~10分 東京方面(都心/新宿・東京駅付近)へは高速道路利用で約 1時間30~2時間前後 電車移動は乗換含め約1時間30~2時間超			



未来創造 豊かな未来をつくします M.A.P.E S T A T E 株式会社の媒介

マップ・エステート 東京都知事免許 (5) 第83384号 東京都中央区銀座1丁目22番12号藤和銀座 1丁目ビル1階

☎03-6263-2618 Fax03-6263-2619 メールginza@map-estate.co.jp 担当 信末あや

物件概要書

取引形態：媒介	媒介	2026年 月 日		
物件名	茨城県牛久市桂町			
物件所在地	住居表示			
	地番	茨城県牛久市桂町	53筆	
交通	常磐線ひたち野うしく10.0km			
土地	地目	山林	建ぺい率	60%
	権利		容積率	200%
	面積（公簿）	113,318.00㎡	実測面積	㎡
	接道			
公法規制	用途地域	市街化調整区域		
	防火指定		高度指定	
	その他			
価格	17,140万円			
備考	国土法届出,公有地拡大法届出,森林法許可 東京電力パワーグリッド(株)筑波南変電所〒300-1281 茨城県牛久市桂町2200-49 近隣には牛久市桂町発電所他メガソーラー発電所多数。			



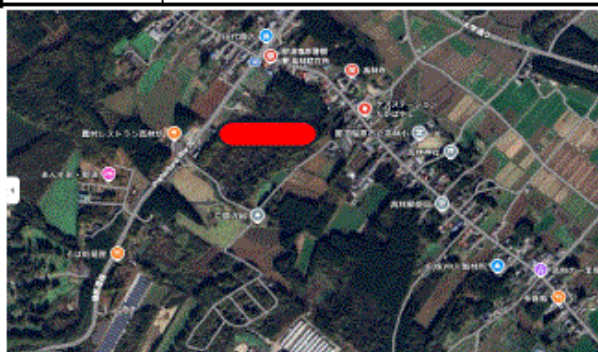
未来創造 豊かな未来をつくします **M.A.P.E.S.T.A.T.E** 株式会社の媒介

マップ・エステート 東京都知事免許(5)第83384号 東京都中央区銀座1丁目22番12号 藤和銀座1丁目ビル1階

☎03-6263-2618 Fax03-6263-2619 メールginza@map-estate.co.jp 担当 信未あや

物件概要書

取引形態：媒介	媒介	2026年 月 日		
物件名	那須塩原市高林 蓄電 DC 別荘 HOTEL用地			
物件所在地	住居表示	栃木県那須塩原市高林 374-1		
	地番	栃木県那須塩原市高林 374-1		
交通	J R 東北新幹線 那須塩原 距離11,300m東京駅新幹線で那須塩原駅まで約60分			
土地	地目	山林	建ぺい率	60%
	権利	所有権	容積率	200%
	面積（公簿）	68,434.00㎡	実測面積	㎡
	接道	北側公道		
公法規制	用途地域	無指定 非線引き地域		
	防火指定		高度指定	
	その他			
価格	2億6000万円			
備考	国土法			



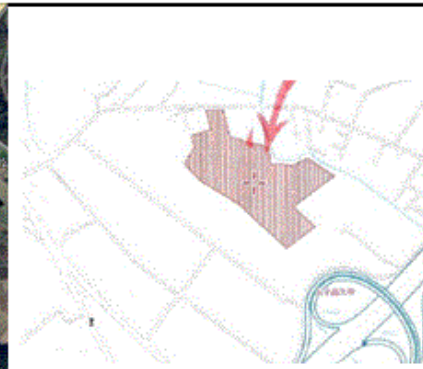
未来創造 豊かな未来をつくります **M.A.P.E S T A T E** 株式会社の媒介

マップ・エステート 東京都知事免許（5）第83384号 東京都中央区銀座1丁目22番12号藤和銀座1丁目ビル1階

☎03-6263-2618 Fax03-6263-2619 メールginza@map-estate.co.jp 担当 信末あや

物件概要書

取引形態：媒介	媒介	2026年 月 日	
物件名	栃木県那須郡那須町大字高久大字高久甲別荘、HOTEL用地		
物件所在地	住居表示		
	地番	栃木県那須郡那須町大字高久大字高久甲4182-12,108,109,110	
交通	東北自動車道那須インター		
土地	地目		建ぺい率 60%
	権利		容積率 200%
	面積（公簿）	44,828.00㎡	実測面積
公法規制	接道	南西3m北側3m	
	用途地域	指定なし	
	防火指定		高度指定
	その他		
価格	1億5000円		
備考	進入路が狭く開発には道路の拡幅が必要です。13,560.47坪 1.1万円/坪 景観法、森林法、開発許可、森林伐採許可が必要。 那須町中心部から東京（都心）までの距離は約180～190km程度。自動車移動時間		



未来創造 豊かな未来をつくします **M.A.P.E STATE 株式会社**の媒介
マップ・エステート 東京都知事免許（5）第83384号 東京都中央区銀座1丁目22番12号藤和銀座 1丁目ビル1階
 ☎03-6263-2618 Fax03-6263-2619 メールginza@map-estate.co.jp 担当 信末あや

物件概要書

取引形態：媒介				2026年 月 日
物件名	栃木県那須町大字高久甲 別荘 店舗			
物件所在地	住居表示	栃木県那須町大字高久甲 グーグル座標37.035685, 140.018931		
	地番	栃木県那須町大字高久甲5371, 5383, 5384-7, 8		
交通	JR 黒磯駅			
土地	地目	宅地 山林	建ぺい率	60%
	権利	所有権	容積率	200%
	面積(公簿)	20472.2㎡	実測面積	㎡
	接道	那須高原線7.65m		
公法規制	用途地域	未線引き区域 無指定区域		
	防火指定	高度指定		
	その他	自然公園法		
価格	1億2000円			
備考	6192.9坪 表示の㎡数は、6筆合計です 景観法			



未来創造 豊かな未来をつくります **M.A.P.E.S.T.A.T.E** 株式会社の媒介

マップ・エステート 東京都知事免許(5)第83384号 東京都中央区銀座1丁目22番12号 藤和銀座1丁目ビル1階

☎03-6263-2618 Fax03-6263-2619 メールginza@map-estate.co.jp 担当 橋本あや

物件概要書

取引形態：媒介	媒介	2026年 月 日		
物件名	栃木県那須烏山市田野倉 蓄電用地			
物件所在地	住居表示	栃木県那須烏山市田野倉グーグル座標 36.656486, 140.080837		
	地番	栃木県那須烏山市田野倉777-1		
交通	烏山線「大金」駅 徒歩 10分 烏山線「小埜」駅 徒歩 54分 烏山線			
土地	地目	山林	建ぺい率	60%
	権利	所有権	容積率	200%
	面積(公簿)	44,786.00㎡	実測面積	㎡
公法規制	接道	6m公道		
	用途地域	非線引き区域 法22条区域		
	防火指定		高度指定	
	その他			
価格	1億1000万円			
備考	13547.76/坪況 古屋あり 引渡時期 相談 建築条件付売地につきましては、土地売買契約締結後3か月以内に売主と建物の建築請負契約をこの期間内に契約締結することを条件に販売します。			



未来創造	豊かな未来をつくします	M.A.P.E.S.T.A.T.E 株式会社の媒介
マップ・エステート 東京都知事免許(5)第83384号 東京都中央区銀座1丁目22番12号藤和銀座1丁目ビル1階		
☎ 03-6263-2618 Fax03-6263-2619 メール ginza@map-estate.co.jp 担当 信末あや		

物件概要書

取引形態：媒介	媒介	2026年 月 日		
物件名	千葉県千葉市緑区 蓄電用地 事業用地			
物件所在地	住居表示	千葉県千葉市		
	地番	千葉県千葉市緑区高田町 396-15		
交通	J R外房線 菅田 徒歩15分			
土地	地目	山林	建ぺい率	60%
	権利	所有権	容積率	200%
	面積（公簿）	17,755.48㎡	実測面積	㎡
	接道	西4.0m 公道 北3.6m 公道 東10.0m 公道 東4.0m 公道		
公法規制	用途地域	市街化調整区域		
	防火指定		高度指定	
	その他			
価格	17,000万円			
備考				



未来創造 豊かな未来をつくします **M.A.P.E.S.T.A.T.E** 株式会社の媒介

マップ・エステート 東京都知事免許（5）第83384号 東京都中央区銀座1丁目22番12号藤和銀座1丁目ビル1階

☎03-6263-2618 Fax03-6263-2619 メールginza@map-estate.co.jp 担当 信末あや

物件概要書

取引形態：媒介	媒介	2026年 月 日		
物件名	かすみがうら市牛渡 蓄電用地			
物件所在地	住居表示	茨城県かすみがうら市牛渡		
	地番	茨城県かすみがうら市牛渡 5551-1、他4筆		
交通	バス40分 バス停 大和田坂下 徒歩26分 J R常磐線 土浦			
	都心から約70km、筑波研究学園都市や茨城空港へ約10kmの距離			
土地	地目	山林 原野	建ぺい率	60%
	権利	所有権	容積率	200%
	面積（公簿）	19,402.00㎡	実測面積	㎡
	接道	南6.0m 公道		
公法規制	用途地域	都市計画区域外 無指定		
	防火指定		高度指定	
	その他			
価格	8000万円			
備考	※工場：5551番1・木造亜鉛メッキ鋼板葺平家建・324.61m ² 現況渡し下水道 霞ヶ浦変電所 茨城県土浦市藤沢・電圧 154kV系と66kV系 メガソーラーかすみがうら市出力規模 1,500kW かすみがうら市発電所（低圧）発電容量 パネル:106.2kw			



未来創造 豊かな未来をつくします **M.A.P.E STATE** 株式会社の媒介

マップ・エステート 東京都知事免許（5）第83384号 東京都中央区銀座1丁目22番12号藤和銀座1丁目ビル1階

☎03-6263-2618 Fax03-6263-2619 メールginza@map-estate.co.jp 担当 信未あや